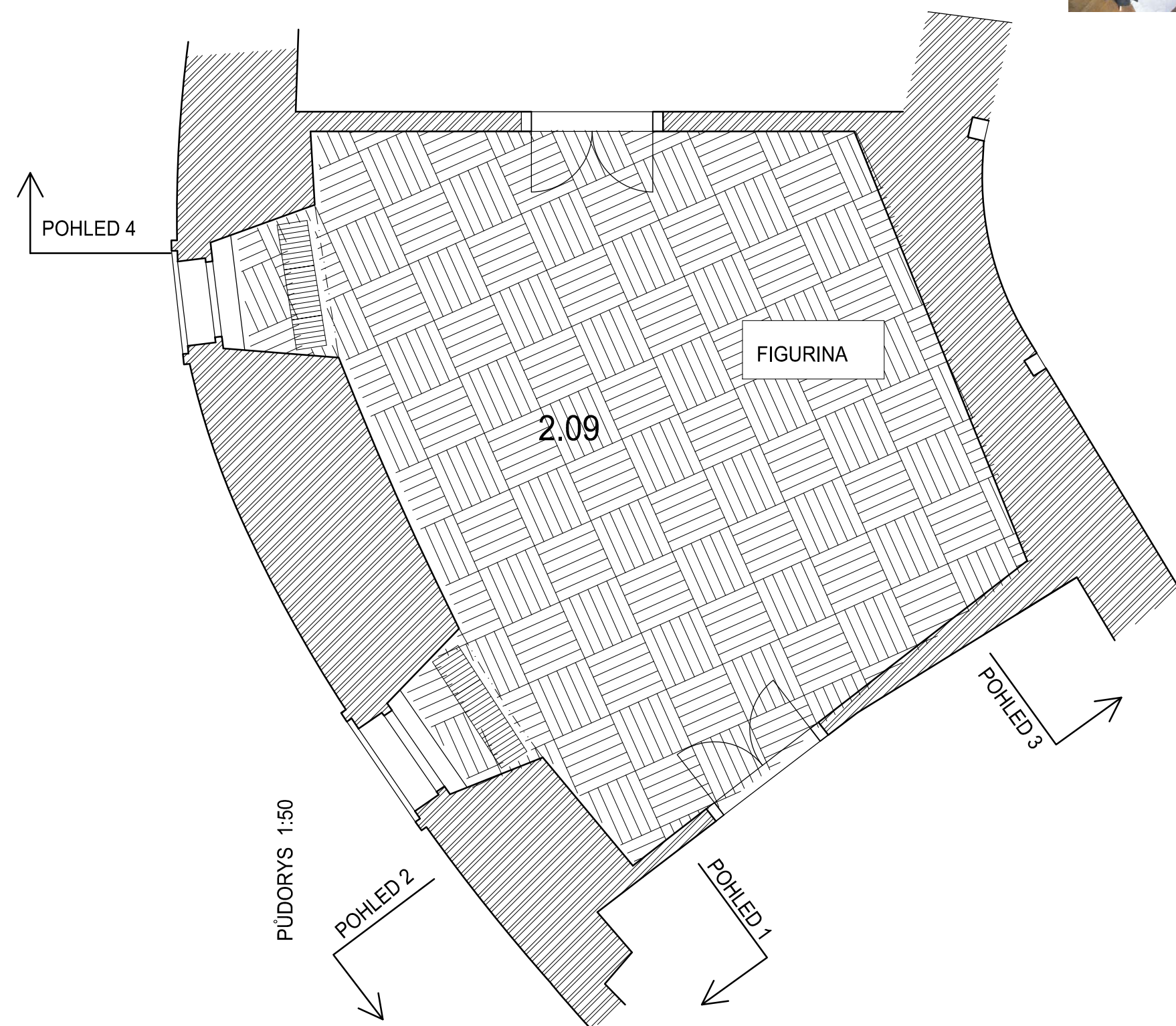
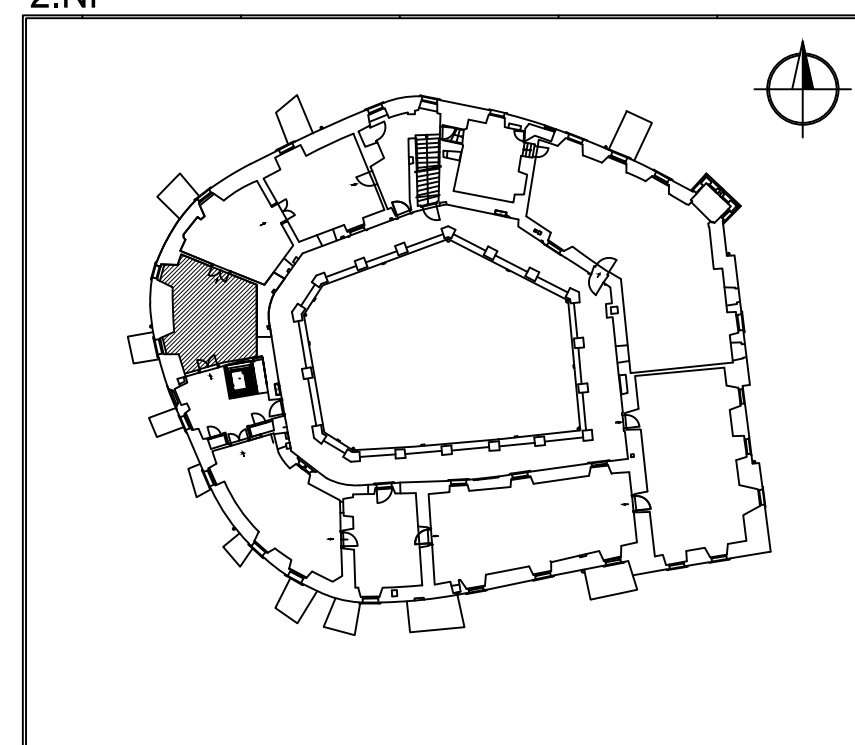


- 22 VÝMALBA V EKLEKTICKÉM STYLU  
KONCE 19.STOLETÍ  
CELOPLOŠNÁ ŠABLONOVÁ MALBA DLE VYBRANÉHO VZORU  
VYMEZENÁ PODSTROPNÍM A SOKLOVÝM PÁSEM  
STROP S RÁMCEM, ORNAMENTY V ROZÍCH  
STŘEDOVÁ KRUŽBA

- 21a 1x FIGURINA + DÁMSKÉ SPOLEČENSKÉ ŠATY



2.NP



±0,000 = 180,00 m.n.m.

SOUŘADNICOVÝ SYSTÉM JTSK  
VÝŠKOVÝ SYSTÉM Balt po vyrovnání



ZADAVATEL:	STŘEDOČESKÝ KRAJ, ZBOROVSKÁ 11, 150 21 PRAHA 5	
UŽIVATEL:	STŘEDOČESKÉ MUZEUM, ZÁMEK č.p. 1, 252 63 ROZTOKY U PRAHY	
ZASTUPCE UŽIVATELE:	ŘEDITELKA MUZEA PhDr. Zita Suchánková	
	PROJEKTOVÝ ATELIER PRO ARCHITEKTURU A POZEMNÍ STAVBY, spol. s r. o. BĚLEHRADSKÁ 199/70, 120 00 PRAHA 2 TEL.: 22251 6186, 224 255 555 IČO: 45308616, e-mail: atelierts@atelierts.cz	PARÉ:
VEDOUcí PROJEKTANT:	Ing. arch. Tomáš ŠANTAVÝ	NÁZEV DÍLA:  <b>REKONSTRUKCE ZÁMKU V ROZTOKÁCH U PRAHY</b>
HL. INŽ. PROJEKTU:	Ing. arch. Tomáš EFLER	
ZODPOVĚDNÝ PROJEKTANT PROFESE:	Ing. arch. Tomáš EFLER	
VYPRACOVAL:	Eva VEVRKOVÁ	
KONTROLOVAL:	Ing. arch. Tomáš ŠANTAVÝ	PROFESÉ:  INTERIÉR
DIGITÁLNÍ ZPRACOVÁNÍ:	AutoCAD 2012	
STUPEŇ:	PROVEDENÍ STAVBY	Č. PŘÍLOHY:  I / 13
DATUM:	ZAKÁZKOVÉ ČÍSLO:	
I/2012	011 031 12 00	
MĚŘÍTKO:	1 : 50	
PŘÍLOHA:	2.09 JÍDELNA pol.21a,b,22	